

## Verpackertage Der Zuschnitt im Fokus



Mit Gastvorträgen:  
HPE Bundesverband, Firma Allgaier

**Herzlich willkommen  
bei uns in Illertissen**

14. und 15. September 2016

# Herzlich willkommen

---

## Zu den WEINIG Dimter Verpackertagen

Sehr geehrte Damen und Herren,

weltweit werden Millionen von Waren transportiert. Damit die Güter sicher ans Ziel gelangen, gewinnen Verpackungskonzepte immer mehr an Bedeutung.

Für eine effiziente Produktion von Verpackungen sind geeignete Fertigungsmaschinen und eine genaue Planung der Fertigungsprozesse ausschlaggebend.

WEINIG Dimter, ein Produktbereich von WEINIG, ist spezialisiert auf Kappsägen und Verleimpresen für die Massivholzverarbeitung. Zudem beraten wir seit über 30 Jahren Industrie- und Handwerksunternehmen in der Produktionsplanung.


Während der WEINIG Dimter Verpackertage präsentieren wir Ihnen alles rund um die Herstellung von Holzverpackungen und Paletten. Sie hören Fachvorträge und erleben live, wie Längen und Breiten zugeschnitten und Kappvorgänge optimiert werden - für Ihre perfekte Verpackung.

Wir laden Sie herzlich ein! Informieren Sie sich über neue Möglichkeiten und besuchen Sie unsere Verpackertage am 14. und 15. September 2016 in Illertissen.

Wir freuen uns auf Ihren Besuch!

Ihr WEINIG Dimter-Team

**Produktbereich Zuschnitt**



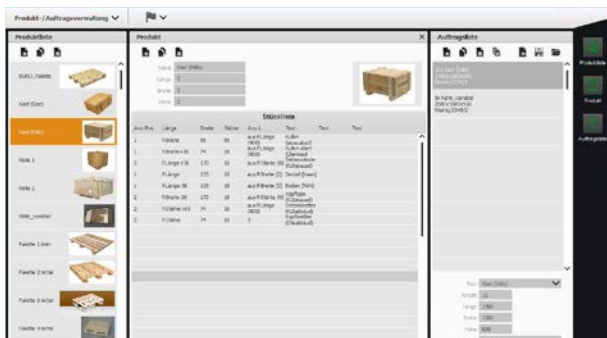
# Zuschnitt für Holzverpackungen



Zuschnitt für Holzverpackungen aller Art

## Verpackungen und Paletten produzieren

Verpackungen schützen und transportieren Güter. Mit Maschinenlösungen von WEINIG Dimter können Sie Ihren Kunden Verpackungen aller Art bieten - stabil, sicher, in sämtlichen Größen: angefangen von Holzkisten, Verschlägen, Aufsteckrahmen, Paletten, Transportböden bis hin zu Sonderkonstruktionen für empfindliche Waren.




Mit der Software OptiPal optimieren Sie Ihren Rohholzverbrauch

## Zuschnitt optimieren durch das Software-Tool OptiPal von WEINIG Dimter

Ob Hart- oder Weichholz, gehobelt oder nicht gehobelt, mit den Kappsägen von WEINIG Dimter können Sie jede Holzart zuschneiden. Und nicht nur das - die Optimierungssoftware OptiPal bietet Ihnen:

- eine Verbesserung der Produktionsabläufe,
- eine Maximierung Ihrer Materialausbeute und
- mehr Transparenz im Fertigungsprozess.

# Maschinen Highlights



**Highlight: voll automatisierte Kappanlage**

Nur für kurze Zeit bei WEINIG Dimter: Neue Hochleistungskappanlage mit drei Durchlaufsägen OptiCut 260 und Stapelanlage

## Hochleistungskappanlage mit drei OptiCut 260

Sie erleben live eine Hochleistungskappanlage für eine voll automatisierte Palettenfertigungsstraße. Anlagenkonstellation: Entstapelanlage und drei Durchlaufsägen des Typs OptiCut 260.



Schiebersäge OptiCut S 60

**NEU: OptiCut S 60 mit Flex<sup>+</sup>-Aggregat**

## Erstmalige Vorstellung: Schiebersäge OptiCut S 60 mit Flex<sup>+</sup>-Aggregat

### Ihr Nutzen:

- Durch das neue Flex<sup>+</sup>-Aggregat sind Breiten- und Längenzuschnitte jetzt auf einer Maschine möglich
- Kosten- und Platzeinsparung, rationelle Fertigung
- Eine integrierte Volloptimierung garantiert eine effiziente Ausnutzung der Werkstücke
- Teilverfolgung über Auslaufmonitor möglich

# Programm

## Programm 14./15. September 2016

- 10:00 **Begrüßung** durch WEINIG Dimter  
Geschäftsführer Dr. Mario Kordt
- 10:15 - 10:45 **Gastvortrag Bundesverband Holz-  
packmittel, Paletten, Exportverpa-  
ckung (HPE)**  
HPE, Geschäftsführer Jan Kurth
- 10:45 - 11:15 **Gastvortrag Firma Allgaier**  
Allgaier, Tim Fleige
- 11:15 - 11:45 **Neuheiten aus dem Zuschnitt**  
Vorstellung der Highlights
- 11:45 - 13:00 **Live-Maschinenvorfürungen**
- 13:00 - 14:00 Mittagessen
- 14:00- 14:30 **Gastvortrag Bundesverband Holz-  
packmittel, Paletten, Exportverpa-  
ckung (HPE)**  
HPE, Geschäftsführer Jan Kurth
- 14:30 - 15:00 **Gastvortrag Firma Allgaier**  
Allgaier, Tim Fleige
- 15:00 - 15:30 **Neuheiten aus dem Zuschnitt**  
Vorstellung der Highlights
- ab 15:30 **Live-Maschinenvorfürungen**
- ab 17:30 Get together

Vortragspartner:



# Alles rund um den Zuschnitt

## Alles aus einer Hand

Scannen, Zuschneiden und Verleimen. Alles aus einer Hand - von der Einsteigermaschine bis hin zur vollautomatisierten Kapplinie. Erkunden Sie diesen Produktbereich der WEINIG Gruppe bei WEINIG Dimter. Wir holen am 14. und 15. September 2016 alle Spezialisten nach Illertissen. Seien Sie mit dabei!

Erleben Sie Maschinen live.  
Lassen Sie sich beraten.  
Profitieren Sie von den Erfahrungen  
von Anwendern und Fachleuten.



**THINK  
WEINIG**

## Vorführmaschinen

### WEINIG Dimter - Sägen und Verleimen

Längenanschlagsystem EasyStop, Untertischkappsäge OptiCut C 50 und OptiCut C 700, Schiebersägen OptiCut S 50, OptiCut S 60 mit Flex<sup>+</sup>-Aggregat, OptiCut S 90 mit Paketstapler, OptiCut S 90 Superdrill, Durchlaufsägen OptiCut 260, OptiCut 450 Quantum, Automation, Verleimpresen ProfiPress L II und ProfiPress T Next Generation, Verpackungssoftware OptiPal und weitere Software- und Kennzeichnungslösungen

### Raimann - Auftrennen

Auftrennsäge VarioRip 310, FlexiRip mit FlexiCut

### Luxscan - Scannen und Optimieren

Scanner EasyScan<sup>+</sup> mit einer OptiCut 450 Quantum verbunden



# Anmeldung



Ja, ich/wir komme/n mit insgesamt  Personen

Am 14. September 2016

Am 15. September 2016

Name

Firma

Straße

PLZ, Ort

Telefon

Email

Bitte seien Sie mir behilflich bei der Hotelreservierung

## Anmeldung

Email [info-cutting@weinig.com](mailto:info-cutting@weinig.com)

Telefon +49 (0) 7303/15-252

Telefax +49 (0) 7303/15-199

**THINK  
WEINIG**



**WEINIG**

**Produktbereich  
Zuschnitt / Verleimen**

**WEINIG DIMTER  
GmbH & Co. KG**

Rudolf-Diesel-Straße 14-16  
89257 Illertissen  
Deutschland

Telefon +49 (0) 7303/15-0  
Telefax +49 (0) 7303/15-199  
info-cutting@weinig.com  
www.weinig.com